

HEMATOLOGIA



Element HT5

ANALIZADOR DE HEMATOLOGÍA VETERINARIA

FOLLETO DEL PRODUCTO



Resultados precisos en sólo un minuto



1 Introducir los datos del paciente



2 Aspirar la muestra



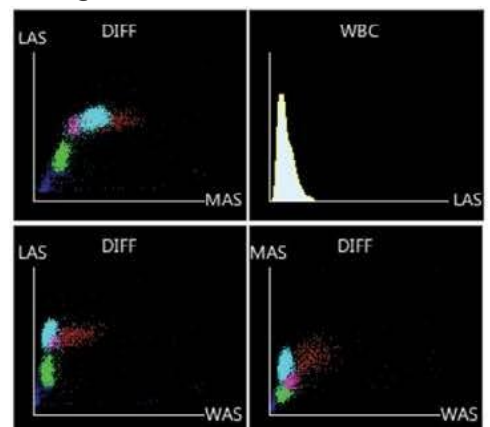
3 Leer resultados

El Element HT5 proporciona un recuento hematológico de 20 parámetros en menos de un minuto.

Los resultados precisos de la medición se muestran en un diagrama de dispersión de glóbulos blancos y en histogramas de glóbulos rojos, blancos y plaquetas. El sistema de hematología Element HT5 combina tres métodos de medición para obtener unos resultados precisos:

- la citometría de flujo láser para la detección de linfocitos, monocitos, neutrófilos y basófilos
- el método de impedancia para la detección de glóbulos rojos y plaquetas
- el método colorimétrico para la detección de HGB.

Diagramas de dispersión e histograma WBC

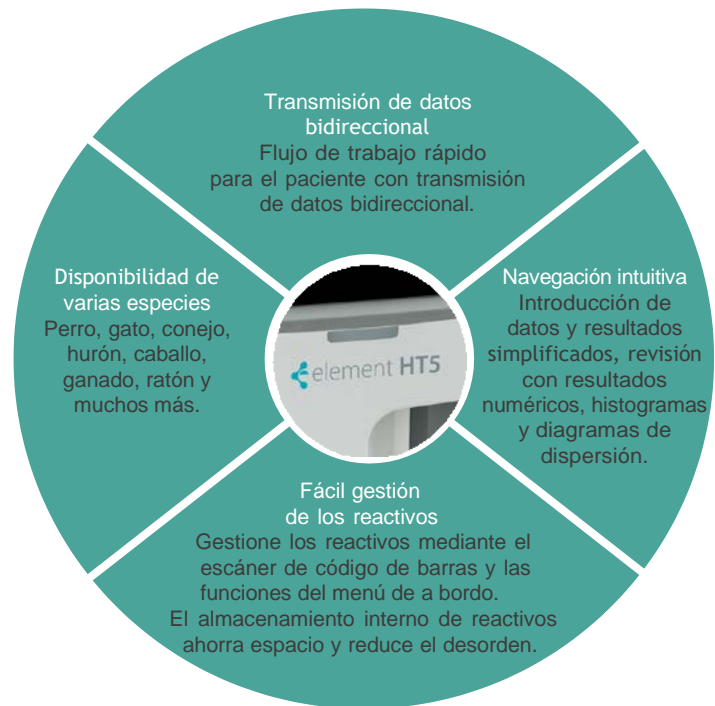


Element HT5 – su sistema de hematología para uso diario

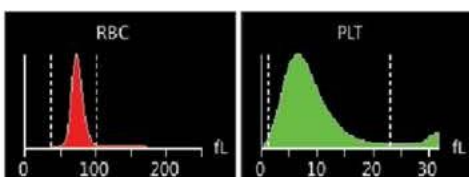
Para determinar un recuento sanguíneo, el Element HT5 sólo necesita 15 µL de sangre total con EDTA. El pequeño volumen de la muestra resulta ser una ventaja práctica, especialmente para los pacientes pequeños.

El análisis de una muestra se ve facilitado por claras instrucciones que aparecen en su gran pantalla táctil. El menú es intuitivo y las diferentes funciones se pueden evaluar fácilmente en la pantalla.

El Element HT5 optimiza el flujo de trabajo en su consulta al ofrecer una transmisión de datos bidireccional. Puede enviar fácilmente una solicitud de laboratorio desde la sala de exploración directamente al Element HT5. Tras el análisis, el Element HT5 enviará los resultados del paciente directamente a su escritorio.



Histogramas de RBC / PLT





Element HT5

Parámetros	WBC, RBC, PLT, HGB, MPV, HCT, MCV, MCH, MCHC, RDW-CV, NEU#, NEU%, LYM#, LYM%, MON#, MON%, EOS#, EOS%, BAS#, BAS%
Especies	Perro, gato, conejo, hurón, caballo, ganado vacuno, cerdo, cabra, oveja, llama, ratón, rata, mono, panda gigante, panda rojo
Histogramas	RBC / PLT / WBC
Diagramas de dispersión	WBC
Tipo de muestra	Sangre total con EDTA
Volumen de la muestra	15 µL
Tiempo de medición	60 segundos
Principio de medición	RBC y PLT: método de impedancia eléctrica HGB: método colorimétrico WBC: citometría de flujo láser
Interfaz	4 x USB, x1 Ethernet, transmisión bidireccional
Dimensiones	435 x 325 x 410 mm (H/B/T)
Peso	25 kg
Mostrar	Pantalla táctil

Su persona de contacto



scil animal care company S.L.U.

info-es@scilvet.com
www.scilvet.es
 Pol. Ind. La Barrena.
 C/ Canal Imperial de Aragón S/N
 CP: 31500, Tudela, Navarra